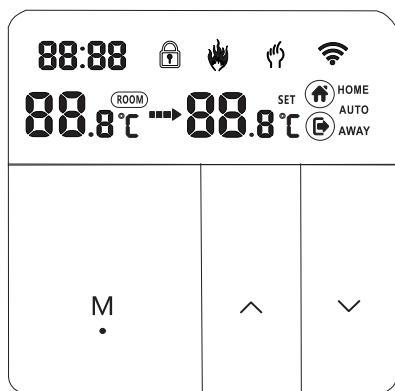


# РУКОВОДСТВО ПОЛЬЗОВАТЕЛЯ ТЕРМОСТАТА TGP53



ЭТОТ ТЕРМОСТАТ ПОДХОДИТ ДЛЯ НАГРЕВА ВОДЫ, ЭЛЕКТРИЧЕСКОГО ОТОПЛЕНИЯ И ГАЗОВОГО КОТЛА

### Добро пожаловать

Спасибо вам за ваше доверие и поддержку. Благодаря внедрению передовых и более совершенных технологий ваш новый термостат в будущем будет обеспечивать вам правильную температуру каждый день, делая вашу жизнь более комфортной, а окружающую среду - более стильной и красивой. Для получения подробных инструкций по установке и использованию данного термостата, пожалуйста, внимательно прочитайте данное руководство. Пожалуйста, обратитесь к профессионалу, чтобы он установил термостат для вас, а также установил и использовал изделие в пределах, разрешенных законом

### Приложение

Интеллектуальный цифровой регулятор температуры - это система подогрева пола, подходящая для контроля температуры в помещении и в быту. It контролирует рабочее состояние оборудования для подогрева пола, сравнивая температуру окружающей среды с заданной температурой, что повышает комфорт и обеспечивает экономно энергии. Этот цифровой регулятор температуры использует технологию микрокомпьютерного управления и оснащен сенсорными кнопками с полноэкранном дисплеем, который отличается элегантным дизайном и простотой в использовании. Термостат имеет ручные автоматические, программируемые функции и функцию запоминания состояния.

### Упаковка продукта

Узел термостата..... 1PC

Квалификационный сертификат.....1PC

Чувствительная линия (опция).....1PC

Инструкция.....1PC

Винт.....1PCS

### Модель продукта

WP Сантехника 3 A

Электронагреватель EP 16A

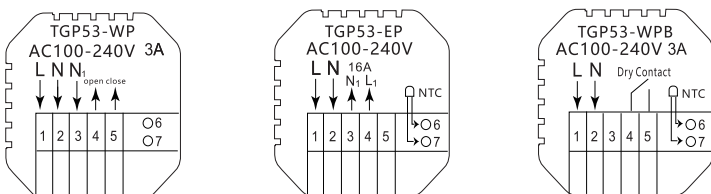
Рычаг WPB, газовый котел 3 A

### Примечания пользователя

1. Пожалуйста, внимательно прочтите данное руководство. Неправильная эксплуатация может привести к повреждению изделия или возникновению опасных условий.
2. Монтажный персонал должен быть хорошо обученным и опытным специалистом по техническому обслуживанию.
3. После установки, пожалуйста, внимательно прочитайте данное руководство и эксплуатируйте устройство в соответствии с инструкциями.

Внимание: Опасность поражения электрическим током или повреждения оборудования.

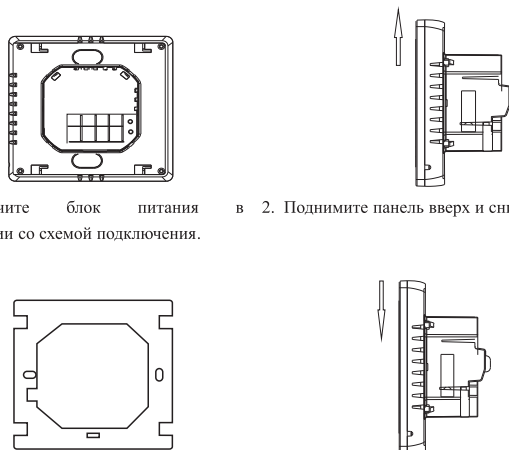
### Электрическая схема



Примечание: WP для нагрева воды; EP для электрического отопления; WPB для газового котла

### Процедура установки

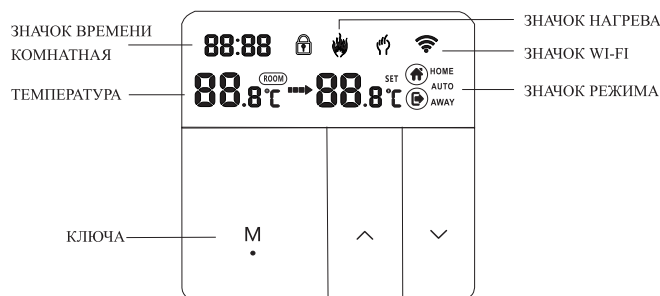
Данное изделие устанавливается со стандартным переключателем управления 86 (в соответствии с европейскими нормами)



1. Подключите блок питания в соответствии со схемой подключения. 2. Поднимите панель вверх и снимите ее.

3. Установите неподвижную пластину термостата в электрическую соединительную коробку с помощью винтов. 4. Закрепите панель на неподвижной пластине и опустите ее вниз

### Описание дисплея и значка



### Инструкция по эксплуатации

1. Включение / выключение питания: Длительное нажатие кнопки **M** в течение 5 секунд включает / выключает термостат.
2. Нажмите клавишу **M** для переключения между ручным и дистанционным режимами.
3. Длительное нажатие клавиш **M** и **v** для ввода настроек часов, нажатие клавиши **M** для переключения пункта настроек, нажатие клавиш **^** и **v** для настройки значения каждого параметра. Примечание: время модели Wi-Fi будет автоматически получать интернет-время
4. Нажимайте **^** и **v** в течение 5 секунд, чтобы добавить или отменить блокировку от детей.
5. Ссылка на Wi-Fi: Когда термостат включен, длительное нажатие кнопки **^** в течение 5 секунд, и дисплей термостата погаснет, теперь мигает значок Wi-Fi, в это время термостат переходит в состояние кода.

### Дополнительные опции

При выключении питания нажимайте клавишу **M** и клавишу **^** в течение 5 секунд, чтобы перейти к настройке дополнительных параметров.

Нажмите **M**, чтобы перейти к следующему параметру, нажмите **^** и **v** для настройки и нажмите **M**, чтобы выйти из параметра Уровень высоты.

1	Температурная компенсация	Значение комнатной температуры для калибровки по умолчанию равно -2 С. Нажмите клавиши вверх и вниз для регулировки. Регулируемый диапазон составляет от 9,9 ° С до -9,9 ° С.
2	Выбор датчика	Датчик температуры выбран как указано по умолчанию. Нажмите клавиши вверх и вниз для настройки, как показано соответственно, указывая на то, что внутренний.
3	Измените температурный предел	Предельное значение температуры по умолчанию составляет 35 С. Нажмите клавиши вверх и вниз, чтобы настроить диапазон от 5 ° С до 60 ° С.
4	Начало перепада температур	Разница температур по умолчанию установлена на 1 ° С. Нажмите клавиши вверх и вниз, чтобы настроить диапазон на 0,5-10 градусов.
5	Функция антифриза	Установите функцию антифриза по умолчанию в положение ВЫКЛ, дисплей выключен, нажмите клавишу up, чтобы включить антифриз и дисплей ВКЛ.
6	Праздничный вариант и отключить ежедневное программирование(аполитичный)	Установите день отдыха (tbe по умолчанию как двойной выходной. Нажмите клавиши вверх и вниз, чтобы настроить его на двойное выключение (1-5), одиночное выключение (1-6), отсутствие (1-7) и отключить недельное программирование (ВЫКЛ).
7	Первичный и вторичный обратный выбор	Установите для основного и вспомогательного разворота по умолчанию значение 0. Нажмите клавиши вверх и вниз, чтобы отрегулировать 0 для отключения основного и вспомогательного реверса. 01 означает вспомогательный реверс, 02 означает вспомогательный реверс, 03 означает основной и вспомогательный реверс, выключение и антифриз не включен, остановите выход
8	Время задержки вывода пассивной связи(аполитичный)	Установите время задержки пассивной связи по умолчанию равным 0. Нажмите клавиши вверх и вниз, чтобы настроить диапазон 0-5 минут.
9	Установите верхний температурный предел	Значение по умолчанию для верхнего предела установленной температуры составляет 60 ° С, а диапазон регулировки составляет 35-95 ° С нажатием клавиш up и down.
10	Восстановить заводские настройки по умолчанию	Установите для восстановления заводских настроек по умолчанию отображение "t", нажмите кнопку вверх, чтобы настроить отображение "t---", нажмите кнопку enter, чтобы восстановить заводские настройки

## Технические данные

1. Датчик температуры: NTC
2. Точность температуры:  $\pm 1$  °C
3. Потребляемая мощность: <1 W
4. Напряжение: AC100-240V 60 Hz
5. Ток нагрузки: 3A/16 A
6. Настройка температуры: 5 ~ 60 °C

## О подключении к Wi-Fi

Перед первым использованием контроллера температуры Wi-Fi вы должны установить номер значения Wi-Fi и конфигурацию с помощью своего смартфона или планшета, что позволит осуществлять связь между подключенными устройствами.

Подключение по Wi-Fi: Когда термостат включен, нажмите и удерживайте кнопку вверх в течение 5 секунд, значок Wi-Fi мигает на дисплее термостата, и термостат переходит в состояние соответствия коду.

Подключение Wi-Fi: Термостат Bluetooth, пожалуйста, включите Bluetooth телефона

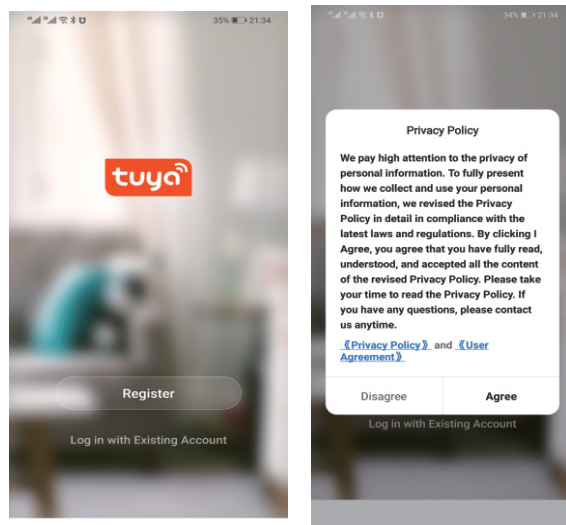
### 1. App скачать

Найдите "Туа Умная" в каждом APP рынок или отсканируйте следующий QR-код, чтобы загрузить это программное обеспечение:



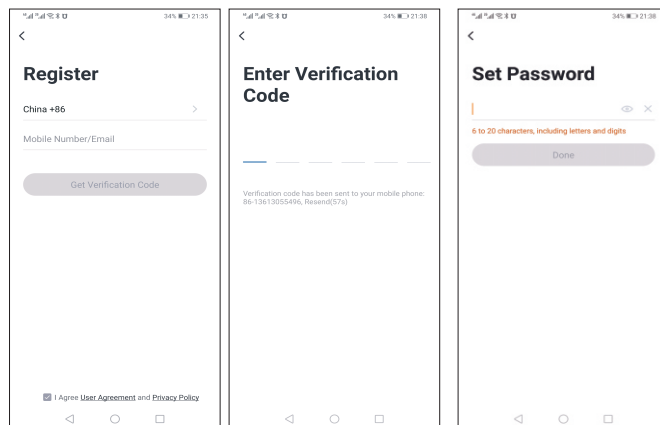
## 2. Зарегистрируйте учетную запись

Если у вас нет учетной записи App, вы можете зарегистрироваться или войти в систему с помощью кода подтверждения по SMS. Нажмите "Создать новую учетную запись", чтобы перейти на страницу политики конфиденциальности Туа Умный Платформа. После нажатия кнопки **Согласиться** вы официально присоединитесь к странице регистрации вашего номера мобильного телефона.



Система автоматически определит текущую страну/регион, или вы можете вручную выбрать страну/регион, ввести свой номер телефона или адрес электронной почты и нажать "Получить проверочный код".

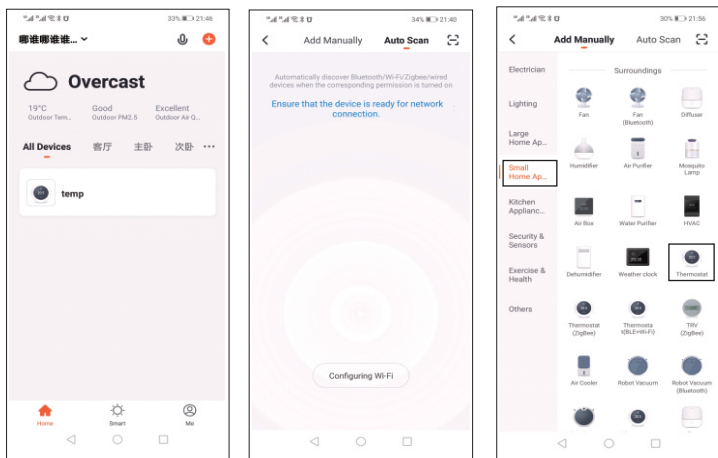
Введите полученный проверочный код. Затем введите пароль. Нажмите "Готово", чтобы успешно зарегистрироваться.



### 3. Добавьте устройство

1: (Подключение по Блутус) Включите Блутус мобильного телефона, включите устройство и войдите в приложение Туа. Нажмите "Добавить устройство" или "+" в правом верхнем углу главной страницы приложения и войдите в интерфейс "Добавить устройство". Появится запрос: найдите добавляемое устройство (рис. 2) и следуйте инструкциям.

2: "Автоматическое обнаружение": Выполните поиск устройств (рис. 3) и добавьте виджеты в соответствии с запросом на странице телефона

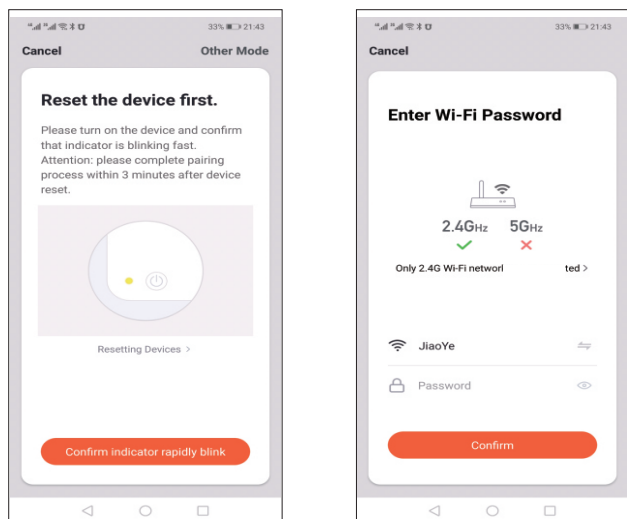


3: (Подключение Wi-Fi) Когда термостат включен, нажмите и удерживайте кнопку up в течение 5 секунд, на дисплее термостата появится

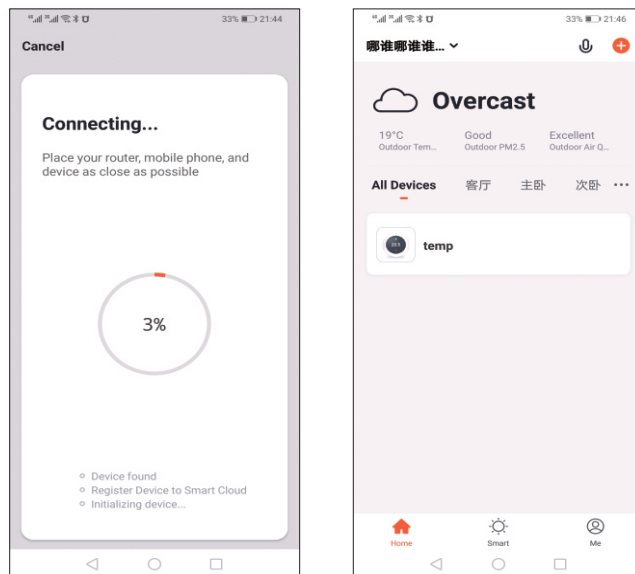
Теперь значок Wi-Fi мигает (медленное мигание), и термостат переходит в состояние соответствия коду.

Найдите устройство для контроля температуры (модель Блутус+ WIFI) в разделе (мелкая бытовая техника). В указанном режиме настройки сети нажмите кнопку подтверждения на странице, выберите Wi-Fi, который может подключаться к Интернету в рабочей области устройства, и введите его.

Пароль WI-Fi, нажмите Далее, выберите в соответствии с подсказкой страницы (рис. 2) "Перейти к подключению" и следуйте инструкциям, чтобы найти содержимое подсказки (рис. 3), нажмите "Содержимое подсказки", а затем вернитесь к Туа App, чтобы войти в процесс настройки сети.

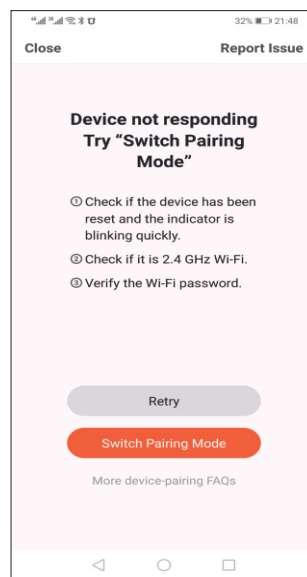


В этом случае App для процесса настройки сети показан на рисунке 1, и конфигурация сети успешно отображает интерфейс, показанный на рисунке 2. Название устройства при успешной настройке work может быть изменено, а также может быть выбрано местоположение комнаты.



Если настройка сети завершится неудачей, App отобразит страницу, как показано на рисунке ниже, и вы можете добавить ее снова или просмотреть справку.

Примечание: Пожалуйста, подтвердите, переходит ли термостат в состояние соответствия коду, если подключение не удается.



### 4. Дисплей интерфейса термостата App

